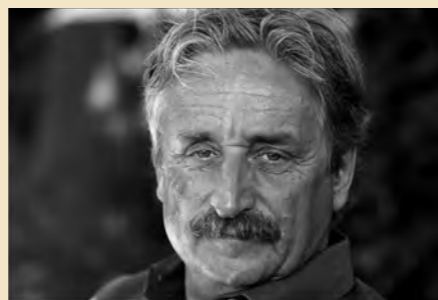


*Bitte die Beirittserklärung
abrennen und in ein frankiertes
Fensterkuvert stecken. Danke.*

An den
Orgelbauverein Kotzenbüll e.V.
z.H. Herrn Hans-Walter Wulf
Reimersweg 1
25813 Husum

DER SCHIRMHERR, PROF. LUDWIG GÜTTLER



Professor Ludwig Güttler zählt als Solist auf Trompete und Corno da caccia zu den erfolgreichsten Virtuosen der Gegenwart. Durch seinen vielfältigen Wirkungskreis hat er zudem ein weltweites Renommé als Dirigent, Forscher, Veranstalter und Förderer erworben. Lehraufträge führten ihn an das Internationale Musikseminar Weimar und als Professor an die Dresdner Musikhochschule. Er leitet Opernproduktionen und Meisterkurse und ist regelmäßig Juror.

Sein besonderes Interesse gilt seit den frühen achtziger Jahren der Wiederbelebung der sächsischen Hofmusik des 18. Jahrhunderts. Güttlers Forschungen ist es zu verdanken, dass die Konzertliteratur durch zahlreiche vergessene oder bisher unbekannte Werke dieser Epoche reicher wurde.

Für seine großartigen Leistungen wurde Professor Ludwig Güttler mehrfach ausgezeichnet.

1997 Erster Nationalpreis der Deutschen Nationalstiftung als Vorstandsvorsitzender der Gesellschaft zur Förderung des Wiederaufbaus der Dresdner Frauenkirche

2000 „Claus Brendel Preis“

2007 Großes Verdienstkreuz des Verdienstordens der BRD

2007 Officer of the Order of the British Empire (OBE)

... und zahlreiche weitere Auszeichnungen



Die Originalpfeifen aus dem frühen 16. Jahrhundert – ein einmaliger Schatz, der es wert ist, erhalten und wieder zum Leben erweckt zu werden.

Unser Ziel ist zwar nicht leicht zu erreichen, aber wir gehen mit Begeisterung ans Werk.

Orgel sucht Retter

SCHIRMHERR
PROF. LUDWIG GÜTTLER
DRESDEN

Orgelbauverein Kotzenbüll e.V.

*Verein zur Restaurierung
der einmaligen historischen Orgel*



WAS NIEMAND BISHER WUSSTE:

Die St. Nikolai-Kirche Kotzenbüll besitzt eine Rarität, die in Nordfriesland ihresgleichen sucht: *Die Orgel*.

Hinter dem neugotischen Prospekt der Orgel verbergen sich Pfeifenbestände aus den Anfängen des Orgelbaus in Eiderstedt aus dem frühen 16. Jahrhundert.

Erst in jüngster Zeit hat der Musikwissenschaftler Prof. Küster, Universität Freiburg, diese erstaunliche Entdeckung gemacht.

Der Orgelbauverein hat es sich zur Aufgabe gemacht, das historische Werk wieder zum Klingen zu bringen und St. Nikolai damit zusätzliche Anziehungskraft zu verleihen. Ohnehin ist die Kotzenbüller Kirche eine Besonderheit in Nordfriesland.

Herr Prof. Ludwig Güttler aus Dresden hat die Schirmherrschaft für dieses Projekt übernommen.

Dringend brauchen wir Ihre Hilfe!



SIE KÖNNEN UNS HELFEN.

Wir brauchen Ihre Ideen und Ihre Tatkraft, und wir benötigen Ihre Spende.

WERDEN SIE MITGLIED ...

Füllen Sie einfach die beiliegende Beitrittserklärung aus und schicken Sie sie uns. Unsere Mitgliedsbeiträge sind:

natürliche Person	ab 30.00 Euro
juristische Person	ab 100.00 Euro

Die angegebenen Beträge sind Jahresmindestbeiträge, die Sie freiwillig erhöhen können. Spendenbescheinigungen werden selbstverständlich ausgestellt. Alle Beiträge und Spenden sind steuerabzugsfähig.

... ODER SPENDEN SIE.

Bitte überweisen Sie den gewünschten Betrag auf das Vereinskonto bei der Volksbank-Raiffeisenbank eG Husum.
IBAN: DE74 2176 2550 0003 3045 82
BIC: GENODEF 1HUM

Es grüßt Sie vielmals freundlich

Der Vorstand des
Orgelbauvereins Kotzenbüll e.V.
*Verein zur Restaurierung der einmaligen
historischen Orgel*

1. Vorsitzender
Propst i.R. Hans-Walter Wulf
Reimersweg 1, 25813 Husum
Tel. 04841-871810

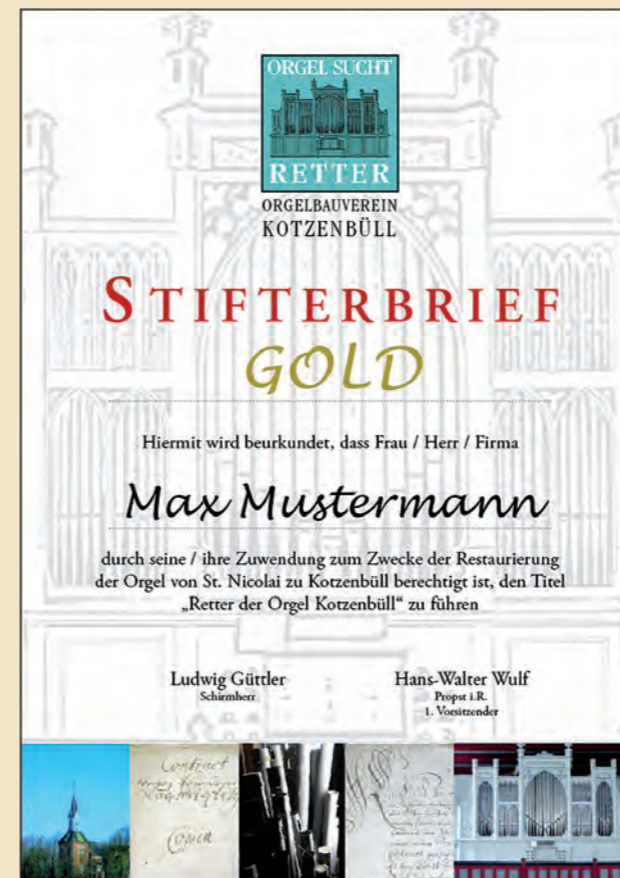
Kassenwart
Karen Lüdtke
Bövergeest 29b, 25836 Garding

www.orgelbauverein-kotzenbuell.de

UNSER DANK: IHR STIFTERBRIEF

Für Spenden ab 100 Euro bedanken wir uns bei Ihnen mit einer persönlichen Urkunde, einem Stifterbrief im DIN A4 Format, der Sie als „Retter der Orgel Kotzenbüll“ ausweist.

Den Stifterbrief verleihen wir in Gold (für Spenden ab 1000 Euro), in Silber (ab 500 Euro), in Kupfer (ab 250 Euro) und in Bronze (ab 100 Euro).



BEITRITTSERKLÄRUNG

Hiermit erkläre(n) ich (wir) meinen (unseren) Beitritt zum Orgelbauverein Kotzenbüll e.V.

Die Mitgliedschaft ist zu verstehen als

- 1. natürliche Person
- 2. juristische Person (Zutreffendes bitte ankreuzen)

Ich (wir) möchte(n) Mitglied des Orgelbauvereins Kotzenbüll e.V. werden. Als jährlichen Beitrag möchte(n) ich(wir) Euro entrichten.

Ich (wir) benötige(n) eine Spendenbescheinigung. Ich(wir) erkläre(n) mein(unser) Einverständnis, dass die Angaben zu Zwecken einer Mitgliederkartei gespeichert werden.

Name:

Anschrift:

Tel. Nr.: E-Mail:

Datum: Unterschrift:

Zur Erteilung einer Einzugsermächtigung bitten wir Sie, folgendes auszufüllen:

Meine (unsere) Mitgliedschaft (und damit die Beitragszahlung) beginnt ab:

IBAN:

BIC:

Kreditinstitut:

Datum: Unterschrift:

(Bei Minderjährigen Unterschrift des gesetzl. Vertreters)

